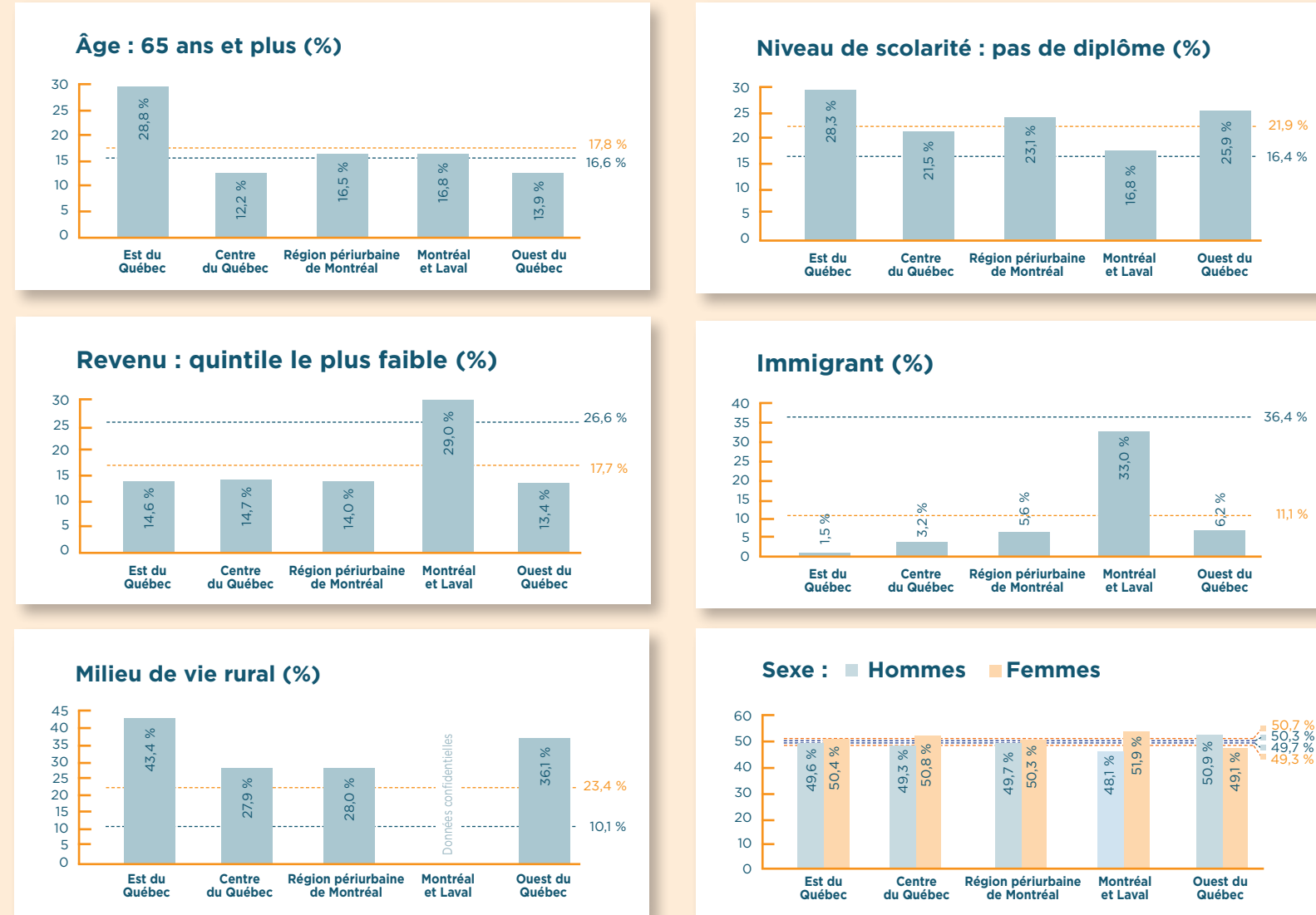


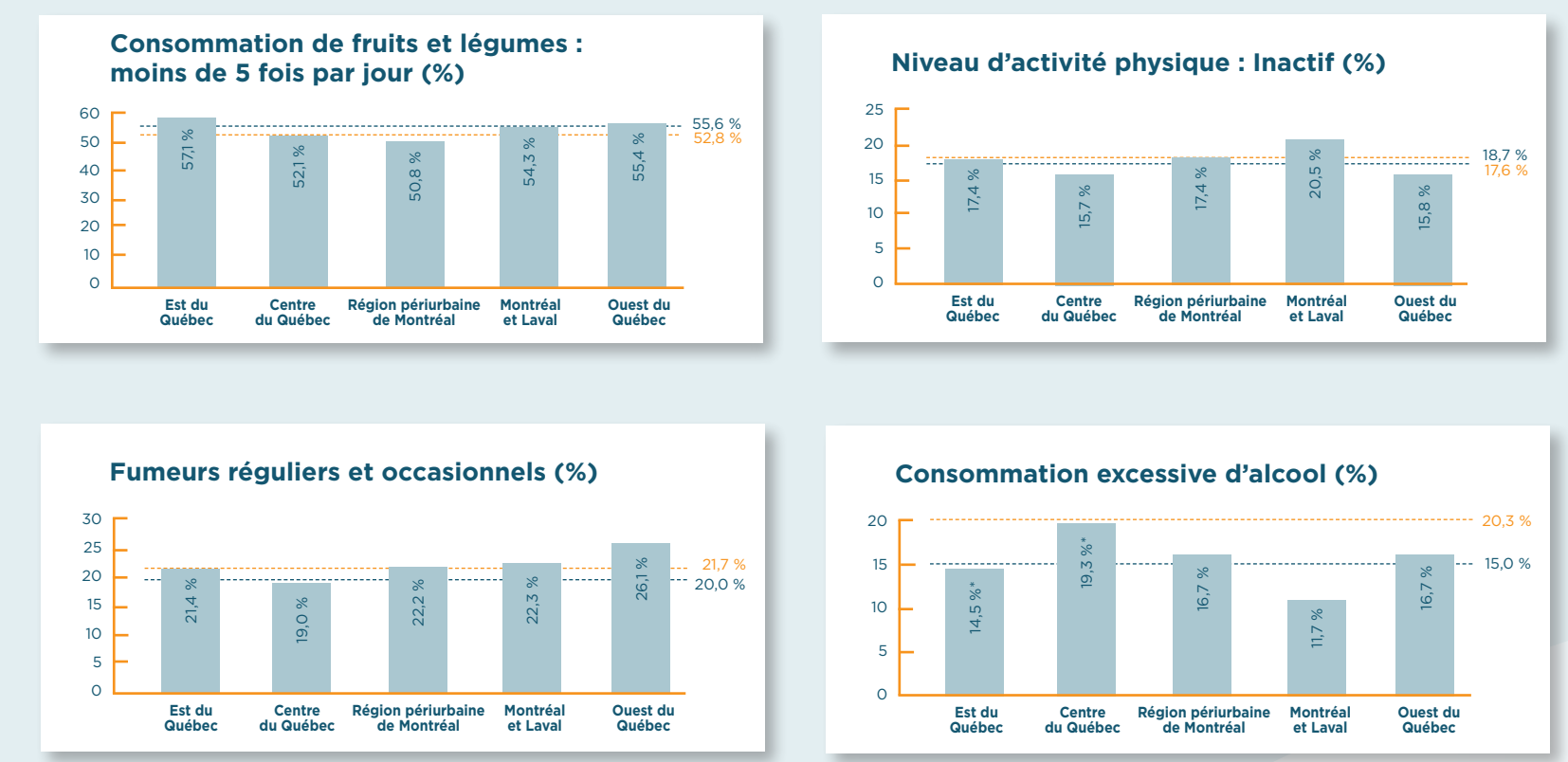
PROFIL SANTÉ

DES COMMUNAUTÉS ANGLOPHONES EN SITUATION MINORITAIRE AU QUÉBEC

CARACTÉRISTIQUES DE LA POPULATION



COMPORTEMENTS ET HABITUDES DE VIE



DISTRIBUTION DES ANGLOPHONES

Région	Population	Proportion
Est du Québec	17 645	2,7%
Bas St-Laurent	1 225	0,6%
Saguenay-Lac-St-Jean	1 970	0,7%
Côte-Nord	5 180	5,7%
Nord-du-Québec*	445	3,1%
Gaspésie-Îles-de-la-Madeleine	8 825	9,1%
Centre du Québec	24 875	1,5%
Québec (Capitale nationale)	14 825	2,1%
Mauricie-Centre-du-Québec	6 065	1,2%
Chaudière-Appalaches	3 995	1,0%
Région périurbaine de Montréal	245 880	8,5%
Lanaudière	13 990	2,9%
Laurentides	37 990	6,5%
Montérégie	156 200	11,6%
Estrie	37 700	8,1%
Montréal et Laval	715 980	30,7%
Montréal	625 000	32,6%
Laval	90 980	21,8%
Ouest du Québec	76 150	14,5%
Outaouais	70 885	18,7%
Abitibi-Temiscamingue	5 265	3,6%

*Ne comprend pas la population des premières Nations de la région socio-sanitaire des Terres-Cries-de-la-Baie-James et de la région socio-sanitaire du Nunavik
 Source : Statistique Canada, Recensement de la population 2016, L'anglais, première langue officielle parlée, Québec. Les données incluent la catégorie « anglais » et la moitié de la catégorie « anglais et français ». CHSSN, tableau personnalisé CO-1798

Cette affiche présente une sélection d'indicateurs décrivant certains aspects de la santé de la population anglophone en situation minoritaire dans différentes régions du Québec.

Ces indicateurs sont extraits d'une analyse secondaire de l'Enquête sur la santé dans les collectivités canadiennes (ESCC) combinant les cycles 2011-2012-2013-2014 pour compenser le faible échantillon de francophones. Les données pondérées sont fondées sur un échantillon de 45 786 personnes : 3 519 anglophones et 42 267 francophones. Les groupes linguistiques ont été identifiés au moyen d'un algorithme permettant de filtrer les locuteurs francophones et anglophones en fonction de quatre variables présentes dans l'ESCC : la langue de conversation, la langue maternelle, la langue de l'entrevue et la langue de contact préférée lors de l'enquête. Lorsque le nombre d'effectifs par région est trop petit, les données demeurent confidentielles. Les données non disponibles signifient que la province ou le territoire n'a pas sélectionné la question pour les participants de l'enquête.



SOURCES DES DONNÉES :

Statistique Canada, Enquête sur la santé dans les collectivités canadiennes (ESCC) 2011-2012-2013-2014.

Les analyses contenues dans cette infographie ont été réalisées au Centre de données de recherche de Carleton, Ottawa, Outaouais (CDR-COO), membre du Réseau canadien des Centres de données de recherche (RCCDR) soutenu par le Conseil de recherches en sciences humaines (CRSH), les Instituts de recherche en santé du Canada (IRSC), la Fondation canadienne pour l'innovation (FCI) et Statistique Canada. Les idées exprimées dans ce texte n'engagent que ses auteurs.

SIGNES CONVENTIONNELS

- Minorité anglophone
- Majorité francophone
- * Coefficient de variation entre 16,6% et 33,3% ; interpréter avec prudence
- ** Coefficient de variation supérieur à 33,3% ; estimation imprécise, fournie à titre indicatif

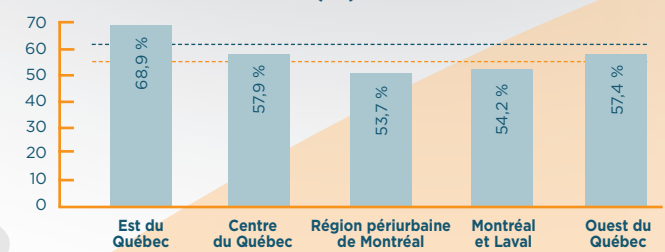
Conception graphique : Groupe RG Design

© Louise Bouchard, Hugues Sampasa-Kanyinga et Anne Mukaneza (2018). Profil santé des communautés anglophones en situation minoritaire au Canada, Université d'Ottawa et Institut du savoir Montfort.

Cette initiative a été rendue possible grâce à la contribution financière de Santé Canada



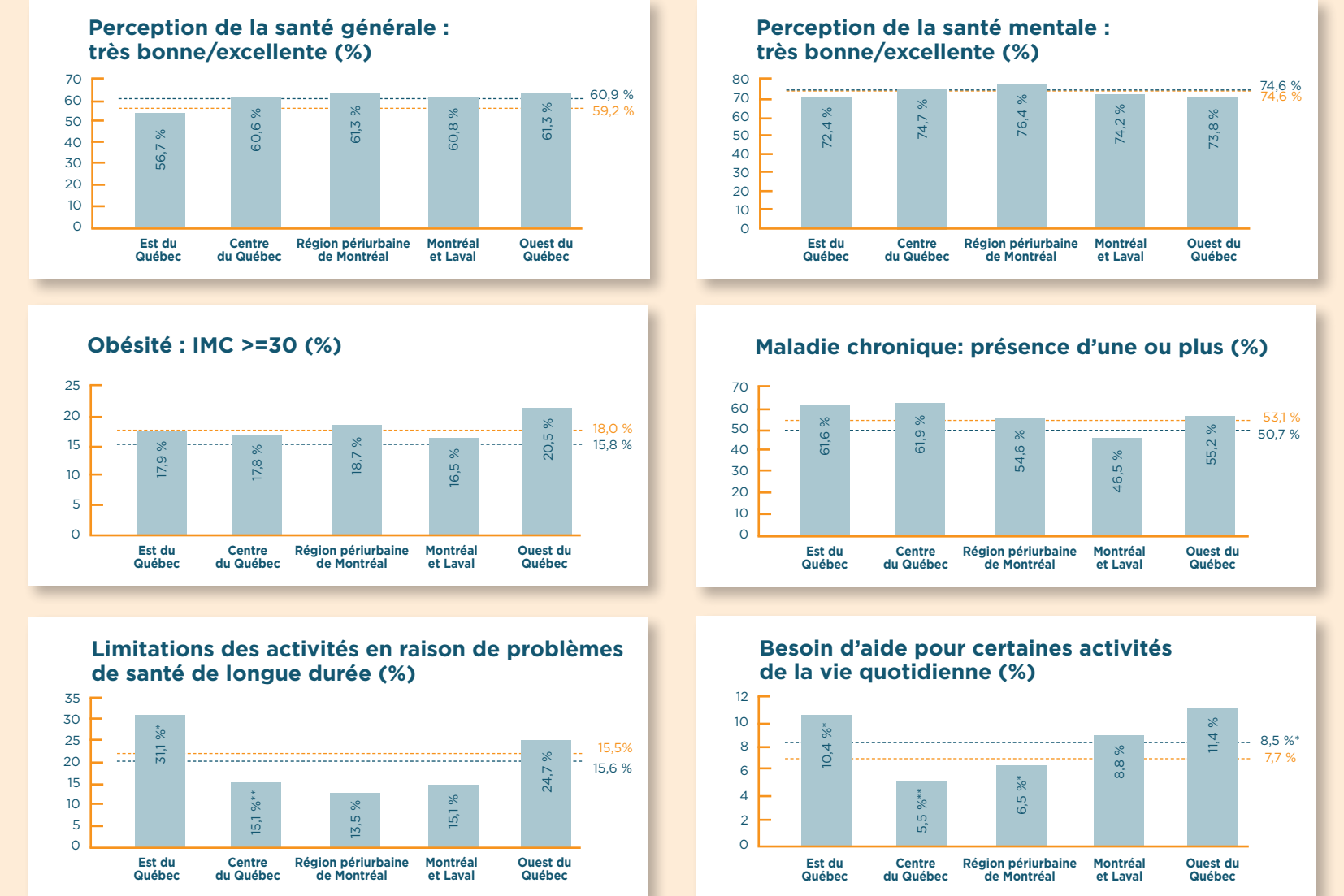
Sentiment d'appartenance à la communauté : fort (%)



PROFIL SANTÉ

DES COMMUNAUTÉS ANGLOPHONES EN SITUATION MINORITAIRE AU QUÉBEC

PERCEPTION DE LA SANTÉ ET LIMITATIONS



UTILISATION DES SERVICES DE SOINS DE SANTÉ

